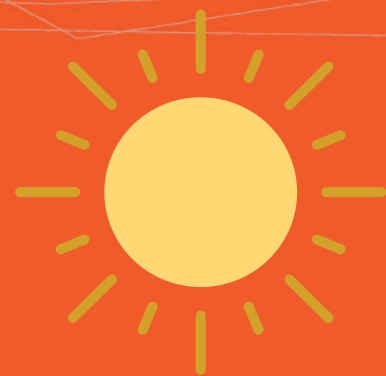


NEWSLETTER # 9

Les dernières nouvelles de l'année scolaire 2019 - 2020
PROMSOC Secondaire Mons-Borinage



par *Luigi Lattuca*

Chères et chers collègues,

Les vacances d'été sont là. Il ne reste que quelques jours à prester avant de penser à la détente pure et simple alors que parfois, le compteur des jours de travail est encore pas mal rempli.

Dans notre volonté de contribuer à l'épanouissement de notre public, nous sommes nombreux·euses à parfois réaliser encore un "service après vente", de derniers feedbacks aux étudiant·e·s, des relookings de cours, des réunions entre collègues pour préparer la suite, etc.

Après ce quadrimestre particulier, place aux dernières nouvelles sur la vie de notre école.

Prenez bien soin de vous et bonne lecture,

L.L.

UNE ANNEE PAS COMME LES AUTRES

A l'heure d'écrire ces lignes, **tant de moments précieux** nous reviennent en mémoire... Tenir notre esprit convivial et bienveillant "à distance" tout en continuant à dispenser **un enseignement de qualité via différentes plateformes, est un défi** qui a pu paraître maintes fois déstabilisant. Cette nouvelle pratique a au moins eu le mérite de nous faire redécouvrir à nouveau, sous de nouvelles formes, notre métier d'enseignant-e, celui d'une vraie passion de contenu, tissé de partages très importants.

A pédagogie traditionnelle, examens traditionnels a succédé pédagogie nouvelle, défis nouveaux, numériques, personnalisés. Nous nous sommes tous ensemble interrogés sur **une cohérence** qui déboucherait sur une implication globale de l'élève aux prises avec les facettes multiples du savoir. Comment mener à bien les épreuves structurelles et certificatives habituelles dans un contexte chargé d'émotion ? Les mystères de **l'aventure de la vie** ayant le mérite de toujours nous faire interroger sur **les enjeux** de ce que nous proposons comme enseignement et comme accompagnement.

Du multimédia, de l'apprentissage en ligne, du e-learning, de la visioconférence, ... autant de mots nous paraissant tellement plus familiers maintenant et qui ont été le fil-rouge de notre quotidien durant deux à trois mois.

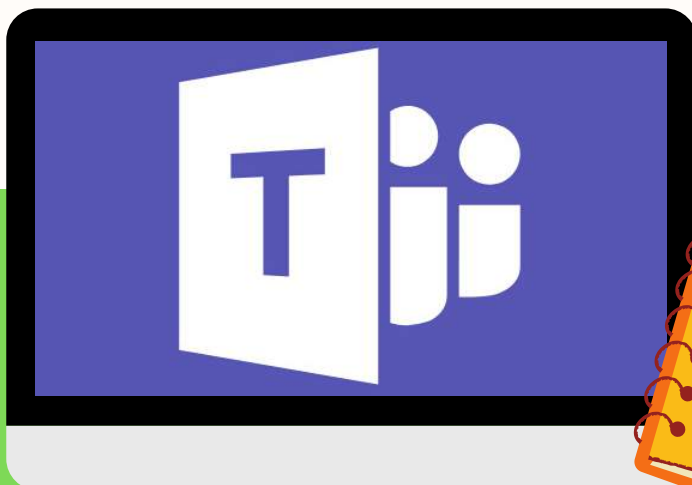
Tout une cyberculture qu'il a fallu apprivoiser et qui termine **cette année scolaire 2019 - 2020** avec nous. Le glissement vers un changement de paradigme a fait paniquer tant d'enseignant-e-s du pays, mais nous y sommes globalement arrivé-e-s. **Tous les sondages indiquent que si le lien n'était pas rompu, l'étudiant-e reprenait confiance en lui-elle.**

Bravo donc à toutes et tous d'avoir mobilisé solutions, moyens et soutiens par voies électroniques !

En tout cas, histoire de **célébrer nos succès jusqu'au bout**, voici - sur la page suivante - des photos des différentes épreuves intégrées de fin d'année.



ECAMPUS
PROMOTION SOCIALE

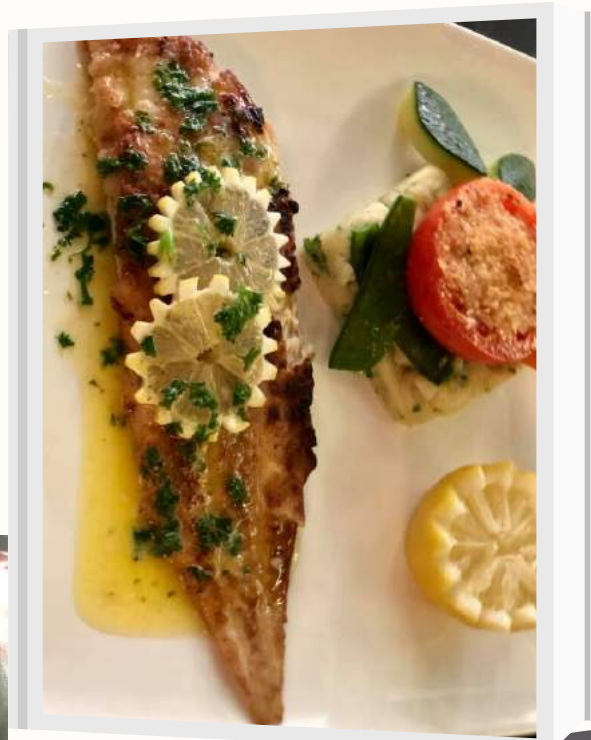


BILAN DES EPREUVES INTEGREES

L'ultime épreuve de fin d'année pour tous nos étudiant-e-s de dernière année se nomme l'épreuve intégrée (EI).

Après un travail de fin d'études, notre public est amené à défendre celui-ci devant un jury.

Les différents conseils d'étude des sections "**Horeca**", "**Langue des Signes**", "**Carrosserie**", "**Technicien-ne en Comptabilité**", "**Aide-Soignant-e**", "**Auxiliaire de l'enfance**" et "**Techniques d'Habillement**" s'accordent pour dire que cette fin de mois de juin est positive pour tous les candidats à l'EI. Des étudiant-e-s se distinguant par leur ténacité et leur envie d'aller jusqu'au bout de leur projet.



CONCLUSION

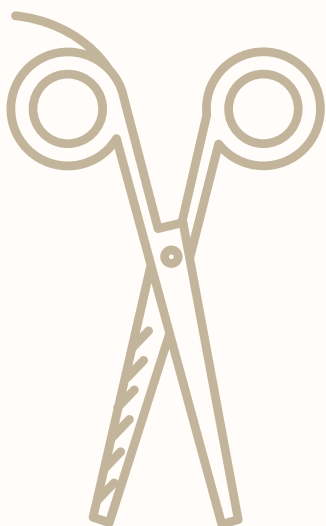
Et vous, que ferez-vous pour éviter le réchauffement climatique et préserver la planète ?

MERCI DE VOTRE ATTENTION



BILAN DES EPREUVES INTEGREES





TRAVAUX DE COUTURE

par Nathalie Brandt et ses étudiantes



Quelques très belles photos du cours "Accessoires de mode" de notre section **Techniques d'Habillement** transmises par Nathalie Brandt.

Nous constatons que nos enseignantes ont amené leurs étudiantes à maîtriser différentes techniques dans des domaines comme les parures, la maroquinerie, l'ennoblissement des matières, tout en conciliant créativité et savoir-faire de la conception jusqu'à la réalisation du produit.



BILAN DU SERVICE PEDAGOGIQUE

Orienter ou réorienter a été (et sera encore l'année scolaire prochaine) un processus complexe et les enjeux pour l'étudiant·e sont majeurs. Il est essentiel que les choix des enseignants reposent sur un ensemble d'informations pertinentes, valides et fiables, d'où l'importance du travail en amont des conseils de classe de juin.

Le projet personnel de l'étudiant·e est un autre indicateur, mais la rareté des contacts avec certains et certaines d'entre eux·elles n'ont pas permis à des étudiant·e·s d'approfondir leur projet de formation. Cette nouvelle approche du conseil de classe post-confinement recouvrait plusieurs enjeux. Nous autres, enseignant·e·s, avons collecté un maximum d'informations sur la maîtrise ou non des savoirs et des compétences et – pourquoi pas? – sur ce que les étudiant·e·s auront appris lors du confinement, y compris hors du plan strictement scolaire. Parallèlement, comme chaque année, nous procédons à l'évaluation des pré-acquis (ce que l'élève sait et sait faire) et des prérequis (ce qu'il est indispensable de savoir, de savoir-faire avant de commencer les apprentissages).

Dans une telle démarche, le but n'est pas de juger l'étudiant·e ni de le·la catégoriser, ou encore moins de prédire sa réussite ou son échec futur mais d'identifier ses forces et ses faiblesses afin d'orienter les apprentissages ou de privilégier, dans un premier temps, un accompagnement individualisé. Nous sommes en promotion sociale et l'échec d'une personne n'est ici plus un couperet mais une base de travail pour la poursuite avec fruit de son parcours scolaire.

LE CONSEIL DE CLASSE VERSION 2020 EST À LA CROISÉE DES CHEMINS ET DES OPPORTUNITÉS NOUVELLES VOIENT LE JOUR.



NOUVELLES UNITES D'ENSEIGNEMENT DES SEPTEMBRE

NOTRE CATALOGUE S'ENRICHIT...

PromSoc Secondaire continue d'être attentif à l'environnement et enrichit son catalogue dès septembre 2020. Nous pouvons d'ores et déjà annoncer l'arrivée sur deux de nos sites de nouveautés, à savoir :

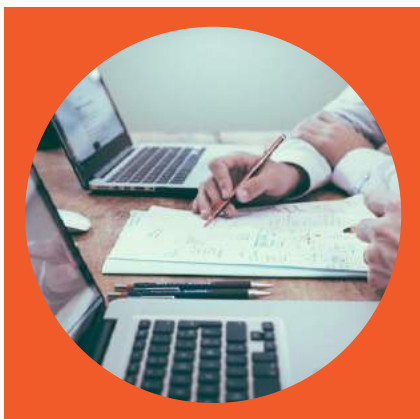
- **Community Manager (Jean d'Avesnes)**
- **Découverte des bières (Saint-Ghislain)**
- **Découvertes des fromages (Saint-Ghislain)**
- **Oenologie : accords mets - vins (Saint-Ghislain)**

La première proposera les bases de ce métier du digital qui sert à fédérer des communautés et à proposer du contenu en ligne afin de promouvoir une entreprise, une organisation, en tout cas un projet.

Les community managers ont été beaucoup sollicités durant le confinement, que ce soit dans le privé ou le public. Le rapport au travail a changé, le contact à distance a pris plus de place. Avec l'explosion des réseaux sociaux, c'est un métier qui gagne en visibilité chaque année.

Les trois UE suivantes se dérouleront donc à Saint-Ghislain car toutes les trois dans notre secteur Horeca.

En **Découverte des bières et des fromages**, il sera question de technologie, de laboratoire, de législation et d'hygiène tandis qu'en **Accords mets et vins**, il sera question d'apprendre à proposer un type de vin, un cépage, avec également une tranche d'âge, de millésimes en complémentarité d'un type de repas.



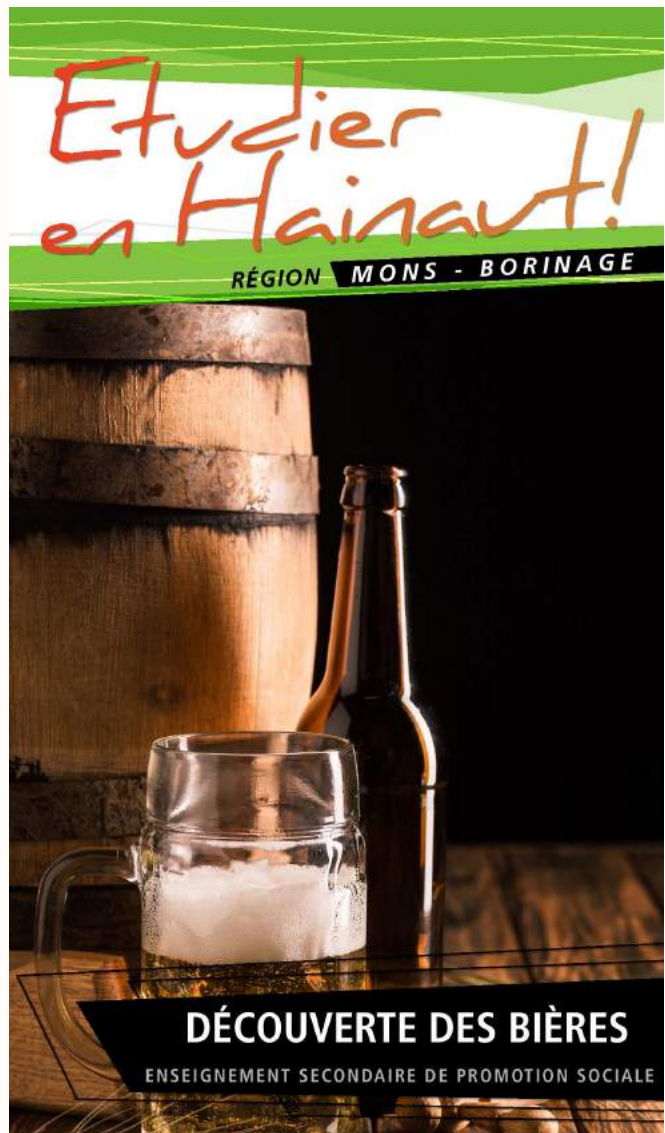
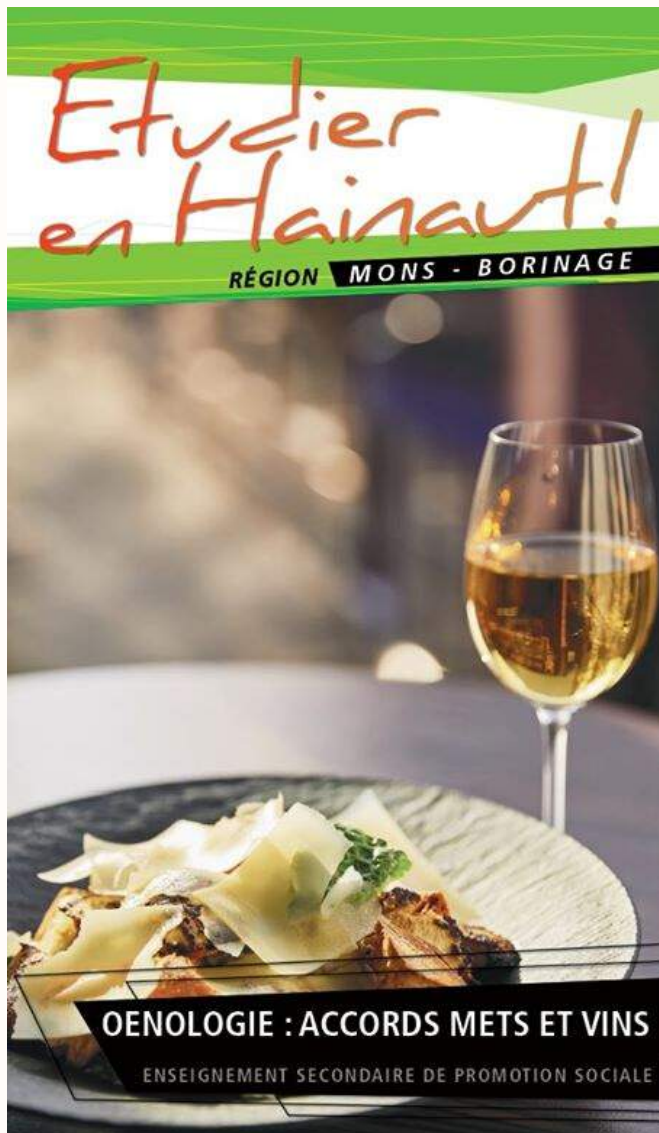
“

DANS UNE VIEILLE BOUTEILLE, IL Y A DU BON VIN.
MAIS IL Y A AUSSI QUELQUE CHOSE DU PASSÉ, ET QUI
DORT LÀ. QUAND ON DÉBOUCHE LA BOUTEILLE,
UN RAYON DE SOLEIL RESSUSCITE, ET ÇA NE VA PAS
SANS UN PEU D'ÉMOTION.

”

Léon Abric





Des brochures vous attendent à l'école si vous souhaitez en distribuer...



JUIN 2020

BONNES VACANCES !

REVENEZ-NOUS EN FORME ET MOTIVÉS

