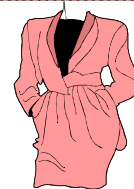


HABILLEMENT: TECHNIQUES DE BASE



Enseigner en un temps limité les capacités indispensables à la réalisation de vêtements classiques et de qualité en vue d'une insertion socio-professionnelle ou d'un usage personnel et/ou familial ⇒ acquisition d'une méthodologie **professionnelle**.

Conditions d'admission:

- Montant total de l'inscription (91,20€) ou exonération si Onem, CPAS,...
- Examen d'admission portant sur une compréhension de base de la langue française.

Organisation pratique:

- Horaire: voir annexe.
- Petit matériel personnel de couture à acquérir selon la demande du professeur (+/- 50€).
- Classes équipées d'un matériel semi-professionnel. (Pas de machines à apporter!)
- Les cours s'organisent en journée (Morlanwelz) et/ou en soirée (Binche).
- Local difficilement accessible aux personnes à mobilité réduite (implantation de Binche).

2 modules de formation successifs:

• **Techniques élémentaires:**

- > Réalisation de vêtements simples: jupes, blouses, robes, pantalons simples,...
- > Prises de mesure.
- > Préparation et découpe du tissu.
- > Utilisation de patrons.
- > Création de patrons de jupes droites, blouses et robes sans manches, jupes-culottes, bermudas,... (suivant la mode).

240 heures de cours.

• **Techniques d'exécution:**

- > Formation complémentaire à la précédente en approfondissant les notions développées.
- > Réalisation de pantalons, robes, chemisiers et vestes.

240 heures de cours.

Titres délivrés:

- Obtention d'attestations de réussite dans la spécialité. (Enseignement Secondaire Inférieur)
- Obtention d'un certificat d'opératrice en habillement si réussite des 2 modules.

POUR TOUT CONTACT

Institut Provincial d'Enseignement de Promotion Sociale
Binche - Carnières - Morlanwelz

SITE DE BINCHE

Rue des Archers, 12

7130 Binche

Tél.: 064/31.02.47. - Fax: 064/31.02.41.

E-mail: BinchePS.Secretariat@hainaut.be

SITE DE MORLANWELZ

Rue de l'Enseignement, 6

7140 Morlanwelz

Tél: 064/23.76.84.-Fax: 064/45.15.54.

E-mail: MorlanwelzPS.Secretariat@hainaut.be

Site internet: www.jetudie.be/ipeps-bcm